

# 「水辺の探検2016」

◆時 間：平成28年7月30日午前9時～12時

◆場 所：市川三郷町「富士川防災公園（富士川情報プラザ）」芦川右岸

いろいろな水辺の生き物とのふれあいや水質調査をおこないました。当日は小学生・未就学児を中心に86名の参加者がありました。また、山梨淡水生物研究会・山梨県水産技術センター・漁業組合芦川支部の方が先生として来てくださり、総勢106名で晴天の暑い中、芦川の川辺を楽しく安全に探検し、たくさんの生き物とふれあうことができました。さらに災害時に活躍する特殊車両の実演や体験により、災害時にみなさんの安全を確保するための活動についても学びました。昨年よりも多くの参加者に加え、この日はYBSの取材もあり、とてもにぎやかでした。

この水辺の探検は、甲府河川事務所とYamanashiみずネットにより毎年開催され、おかげさまで11回目となりました。

## 【スケジュール】

09：00－09：15 開会式・探検の説明

09：15－10：15 探検1

10：15－10：30 休憩

10：30－11：10 探検2・生き物の観察と説明・水質調査

11：10－11：30 災害救助車の実演

## 【開会・探検の説明】



開会の様子



観察の方法をおしえてもらい、探検開始！！

## 【探検】



探検の様子

何か見つけた？  
つかまえられるかな？



## 【生き物の観察と説明】

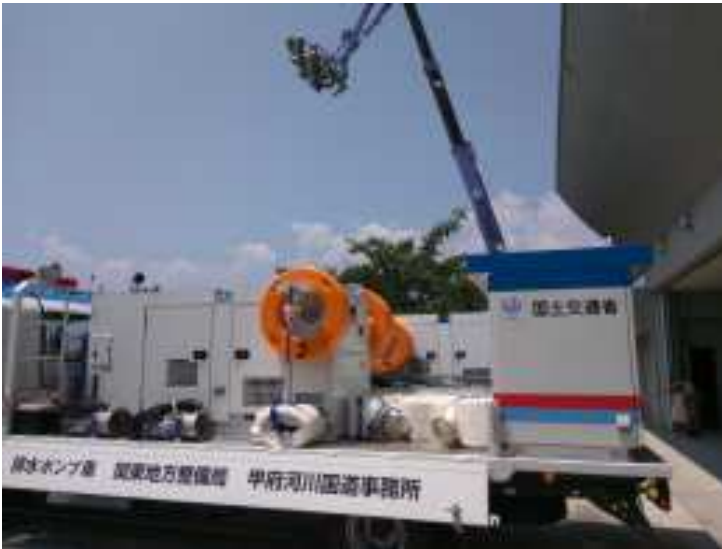


つかまえた生き物を説明してもらい、  
みんなで観察中・・・ どんな生き物がいたかな？  
観察の後は、川にかえそうね。

今年もたくさんの生き物がみつかりました。

アユ、カワムツ、アブラハヤ、オイカワ、ウグイ、カジカ、シマドジョウ、  
カワヨシノボリ、ツチガエルのオタマジャクシ、コオニヤンマのヤゴ、  
ミナミヌマエビ、ヒゲナガカワトビケラ、ヘビトンボ、カワゲラ、  
ヒラタカゲロウなど

## 【災害救助車の実演】



特殊車両，すごいね。  
かっこいいね



川があふれたときに排水ポンプ

## 【水質調査の結果】 2016年7月30日 9：40



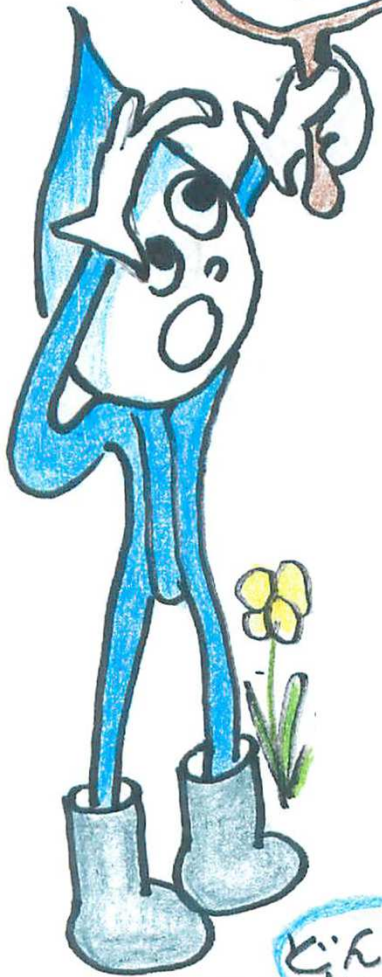
気温	30.1℃
水温	25.6℃
COD	1mg/L
りん酸	0.1 mg/L
アンモニウム	0.2 mg/L未満
硝酸性窒素	0mg/L
亜硝酸性窒素	0mg/L
総硬度	50mg/L
総アルカリ度	20mg/L
pH	7.2
透視度	100cm以上

去年より川の水は少なくて、藻もたくさん生えていましたが、とてもきれいな水でした。

次の探検では、どんな生き物にあえるかな？

水辺の事故が増えています。個人で行かれる際は、安全に留意してください。  
また、生き物も含めたみんなの水辺ですので、次に来た人も楽しく遊べるように、探検後は捕った生き物などもできるだけ元に戻しておきましょう。ゴミも捨てないでね！

# 「水」の探検2016」



日時 7月30日(土)  
9:00~12:00  
場所 富士川防災公園 (富士川情報プラザ)  
定員 50名 (小学生以下は大人と一緒に)  
持ち物 筆記用具・ノート・帽子・飲み物・  
着替え・ぬれてもよい服装・  
はきもの (運動靴・マリンシューズなど)

締め切り 7月26日(火)

ウラ面を見てください

参加費無料

どんな体験になるかな?  
水の中にはどんな生きものがいるのかな?  
水質はどうか?  
夏の思い出に  
専門の人が教えてくれます



川の中にはどんな生き物がいるのかな?

小雨決行

夏休みの自由研究に!

《主催》 Yamanashiみずネット (山梨大学)  
《共催》 国土交通省甲府河川国道事務所  
《賛助》 (一社) 関東地域づくり協会  
《協力》 山梨淡水生物調査会  
子供自然体験クラブ エヴォルヴ

## 集合場所（変更の場合、後日連絡します）

**富士川防災公園（富士川情報プラザ）**

山梨県西八代郡市川三郷町市川大門2980



## 申込・問合せ先（下記のいずれかに申し込み用紙を送ってください）

### ● Yamanashiみずネット

山梨大学国際流域環境研究センター 風間研究室気付

〒400-8511 山梨県甲府市武田4-3-11

TEL(FAX) 055-220-8193

E-mail kagerou@ymizunet.org

**当日の連絡先 080-1064-0452**



### ● 国土交通省甲府河川国道事務所 調査第一課企画係

〒400-8578 山梨県甲府市緑が丘1-10-1

TEL 055-252-8884、 FAX 055-252-8891

きりとりせん

## 申し込み用紙 ～水辺の探検2016～

氏名	年齢 (学年)	住所	電話番号

※ 小雨決行ですが、悪天候の場合は中止します。

※ 場所の変更・中止の場合、申し込みされた電話番号にご連絡いたします。

※ 申し込みに記載された内容は、緊急連絡の場合、および、レクレーション保険に加入（費用はこちらで負担します）するために必要なものです。

保険・みずネットからのお知らせ送付以外に使用することはありません。